



Mag-isip Bago Kayo Mag-FLUSH

Ang pagpa-flush ng maling bagay ay puwedeng maging dahilan ng magastos at makalat na pagbabara, pagkasira ng alkantariya, at posible ring maapektuhan pa nito ang San Francisco Bay at ang Pacific Ocean.

Ugaliin ninyo at huwag hayaang mapunta sa mga imburnal ang mga basurang ito.

“Flushable” na wipes: Ang hindi naman talaga “flushable” na wipes na ito ay puwedeng bumara sa mga linya ng imburnal at sumabit sa mga kagamitan ng mga plantang naglilinis sa maruming tubig (wastewater treatment plants). Itapon ang mga wipes sa basurahan, kahit na flushable ang sabi sa pakete!

Mga Inireresetang Gamot: Hindi nakadiseno ang mga plantang naglilinis ng maruming tubig para alisin ang mga kemikal sa maraming produktong farmasyutiko. Nakapipinsala sa look (bay) at sa dagat kapag nai-flush ang mga produktong ito. Maraming parmasya sa SF ang tumatanggap ng mga labis na gamot para madespatsa nang tama. Puntahan ang: sfenvironment.org.

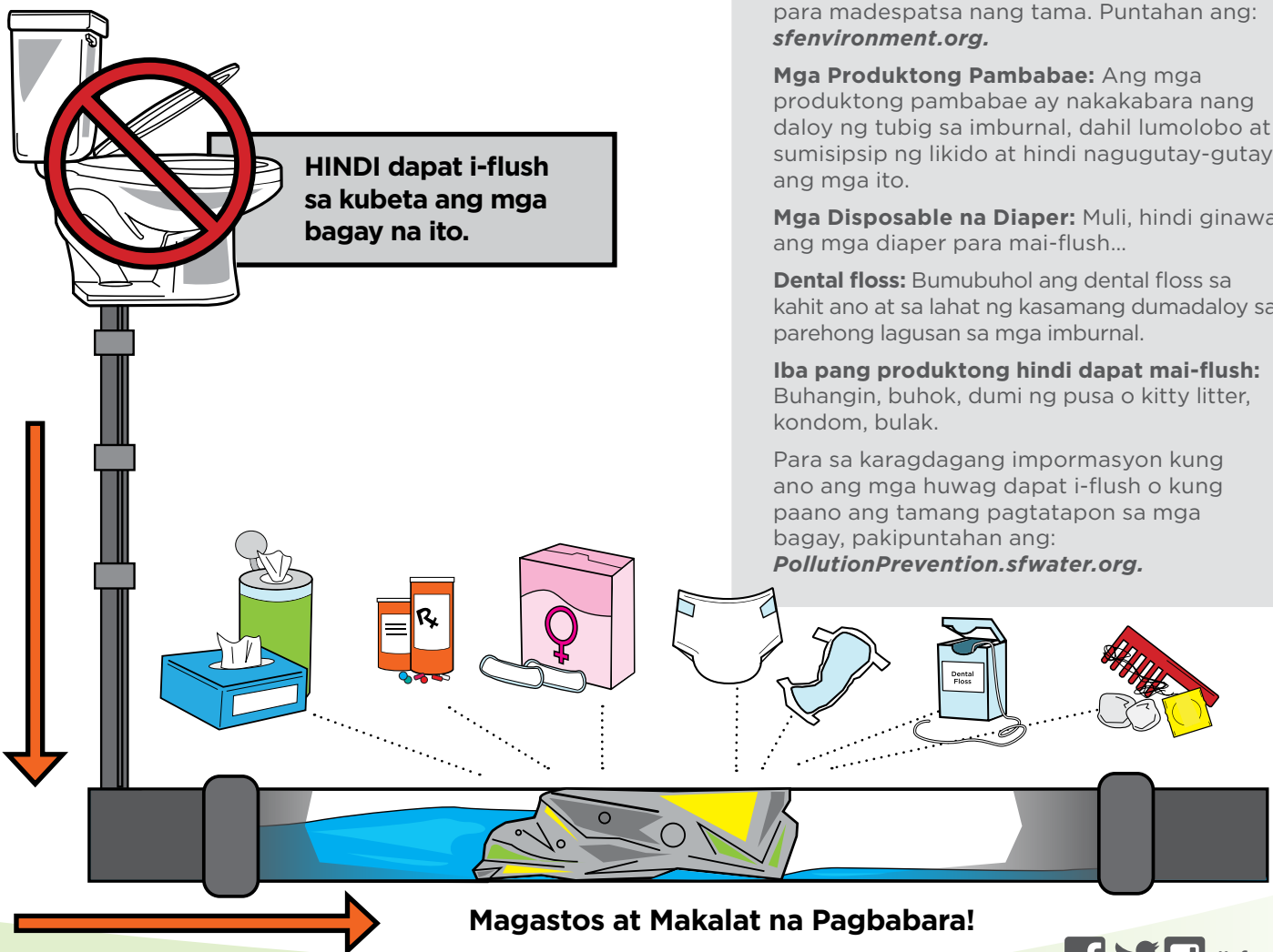
Mga Produktong Pambabae: Ang mga produktong pambabae ay nakakabara nang daloy ng tubig sa imburnal, dahil lumolobo at sumisipsip ng likido at hindi nagugutay-gutay ang mga ito.

Mga Disposable na Diaper: Muli, hindi ginawa ang mga diaper para mai-flush...

Dental floss: Bumubuhol ang dental floss sa kahit ano at sa lahat ng kasamang dumadaloy sa parehong lagusan sa mga imburnal.

Iba pang produktong hindi dapat mai-flush: Buhangin, buhok, dumi ng pusa o kitty litter, kondom, bulak.

Para sa karagdagang impormasyon kung ano ang mga huwag dapat i-flush o kung paano ang tamang pagtatapon sa mga bagay, pakipuntahan ang: PollutionPrevention.sfwater.org.



Magastos at Makalat na Pagbabara!